

Scellement des protheses sur implants.

Moulage des intrados au silicone (ici de l'optosil) d'une prothese fixe sur implant, prealablement ajustee..

❖ Mouler



Dr Hicham KHAYAT

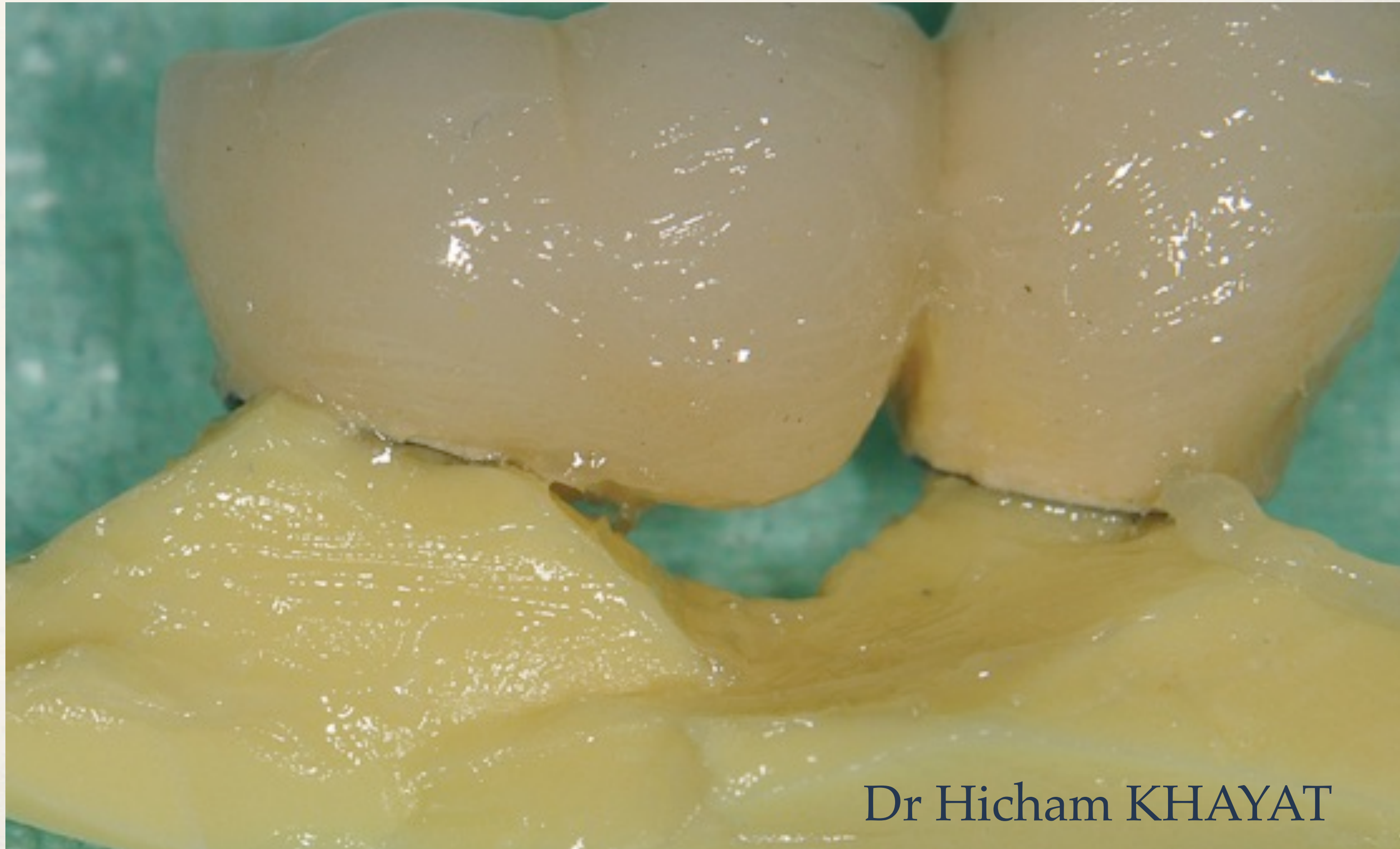
On cherche a avoir des “Pistons a ciment”:
Des repliques des moignons.



Dr Hicham KHAYAT

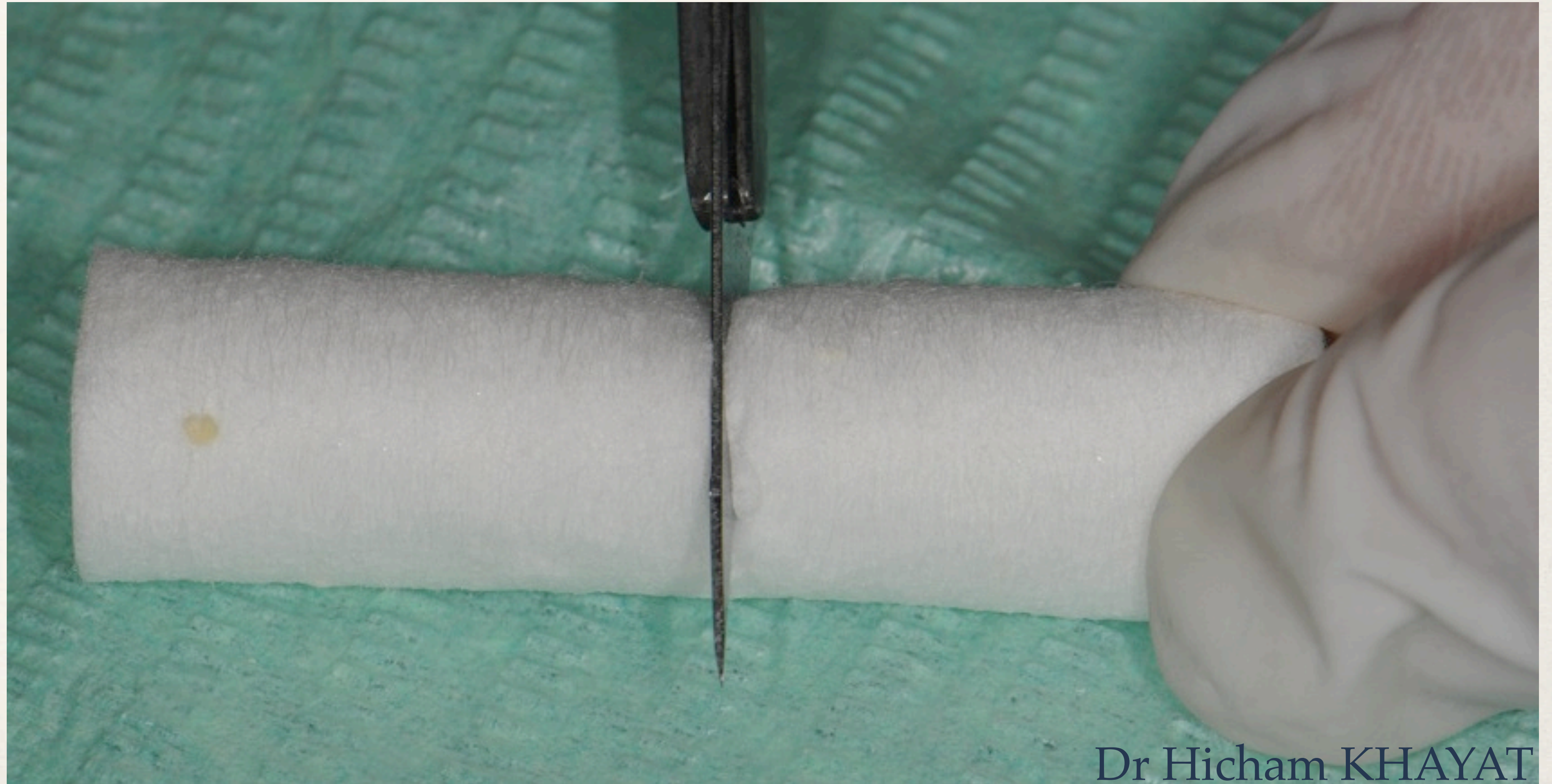
Vaseliner le bridge pour une elimination aisee du ciment.

- ❖ Vaseliner avec le bridge insere a fond



Decoupe d'un coton salivaire a la longueur exacte du bridge.

- ❖ Couper au bistouri.



Mise en place du ciment et insertion des “pistons” pour egaliser et chasser les exces. Nettoyage rapide.

- ❖ Eviction rapide des exces de ciment.
- ❖ Placement en bouche dans les 30 secondes.



Scellement (serrer 15 minutes sur le coton). Pas d'exces a eliminer.

- ❖ Sceller. Le patient est libere avec le coton en place. Pas de ciment a enlever en bouche, etape penible, longue et douloureuse.



Avantages.

- ❖ Sécurité, pas de risque d'induire une périimplantite par fusée de ciment dans le sulcus.
- ❖ Inocuite, on ne déranger pas la zone fragile de re-attachement muqueux.
- ❖ Gain de temps appréciable.

