

eu

eu

sortie annexe

all 75

vh
vb

CABINET DENTAIRE

POSTE 2

8.20 m²

fauteuil 2

STERILIS.

6.90 m²

RANGT

2.50 m²

POSTE 1

27.10 m²

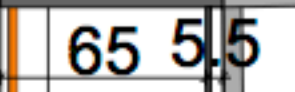
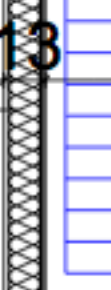
fauteuil 1

aspiration
compresseur

RADIO

4.20 m²

sol PVC sur ragréage relevé en plinthe
chassis vitré + film
allège 110
sol PVC sur carrelage ragréé relevé en plinthe
cloison plombée
cloisog plombée
mur 150kPa
carrelage



552.5

50

carrelage

101

37/10

100

28

28

28

214