

élaboration Bridge PRETTAU

laboratoire keradent
www.keradent.fr

situation

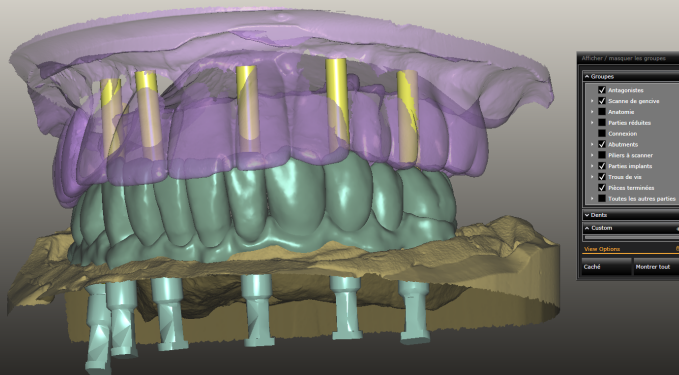
montage sur articulateur
préalablement paramétré
et référencé dans le logiciel
afin de reproduire
virtuellement tout les
mouvements



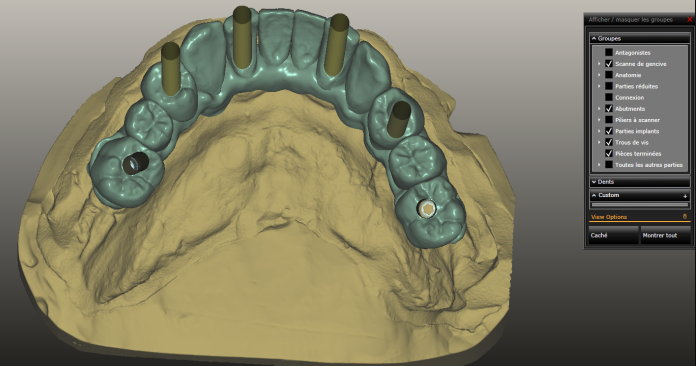
Modélisation

pièce prête à usiner
en résine , zircone, et
ou résine dite "try in"
afin de valider
l'occlusion

ELABORATION DU MONTAGE



VUE OCCLUSALE ET PASSAGE DE VIS



coloration avant syntérisation

pièce usinée en Zircone préfrittée
et teintée avec des pigments
correspondant à la teinte définie



Lors de la sintérisation la
pièce va réduire de l'ordre de 20 %

après sinterisation

montage de la céramique gingivale

il est possible d'ajouter des masses de céramique sur les dents ; sur ce cas aucun ajout n'a été effectué



étapes de finalisation

- * Montage de la céramique gingivale
- * réglage d'occlusion sur articulateur
- * glaçage de toute la pièce
- *insertion et collage des bases titan

Réalisation : Mathias KERLAU

WWW.KERADENT.FR