

2024

**GROB**

**ANTRIEBSTECHNIK**

SINSHEIM • GERMANY • WORLDWIDE



**GROB INFORMIERT**

Liebe Leserinnen, liebe Leser,  
sehr geehrte Geschäftspartner,

es ist mir eine große Freude, mich auch heute wieder an Sie zu wenden und von unserer Entwicklung zu berichten. In einer Zeit, die von wirtschaftlichen Herausforderungen im Inland geprägt ist, schaffen wir es, durch die steigende globale Nachfrage nach unseren Produkten Stabilität zu bewahren.

Unsere Philosophie bleibt unverändert: Ihre Bedürfnisse und Anliegen stehen im Mittelpunkt unseres Handelns. Wir haben weiterhin hart daran gearbeitet, Ihnen maßgeschneiderte Produkte und Dienstleistungen anzubieten, die Ihren Anforderungen gerecht werden.



Ein herausragendes Highlight dieses Jahres ist der Beginn des Erweiterungsbaus, das uns knapp 2000 Quadratmeter zusätzliche Fläche bieten wird. Diese Erweiterung umfasst nicht nur neue Büroräume und Sozialräume für unsere Mitarbeiter, sondern auch zusätzliche Produktionsflächen. Diese Investition ist ein klares Bekenntnis zu unserem Standort hier in Sinsheim und zu unserer langfristigen Vision und unserem Engagement, Ihnen auch in Zukunft die besten Lösungen bieten zu können.

Wir sind überzeugt, dass diese Investitionen die Grundlage für zukünftiges Wachstum und Erfolg legen werden. Trotz der Herausforderungen, denen wir gegenüberstehen, bleiben wir entschlossen, an Ihrer Seite zu stehen und gemeinsam mit Ihnen zu wachsen.

Vielen Dank für Ihr anhaltendes Vertrauen und Ihre Unterstützung.

Mit freundlichen Grüßen,

A handwritten signature in black ink that reads "Reimche". The signature is written in a cursive, flowing style.

Eugen Reimche  
Geschäftsführer

# SPINDELAKTUATOR

## Der neue Spindelaktuator

In einer Zeit, in der der Trend von hydraulischen zu elektromechanischen Antrieben geht, bietet der Spindelaktuator eine energieeffiziente und wartungsarme Alternative zu herkömmlichen Hydrauliksystemen. Zudem handelt es sich um ein variables System, bei dem Hublängen, Hubgeschwindigkeiten und Anbauoptionen beliebig anpassbar sind, um den spezifischen Anforderungen Ihrer Anwendung gerecht zu werden.



## Unsere Lösung:

- **Energiesparende Hubbewegungen:** Der Spindelaktuator reduziert den Energieverbrauch erheblich. In Stillstandszeiten wird keine weitere Energie benötigt.
- **Einfache Wartung:** Minimale Wartungsanforderungen sparen Zeit und Kosten.
- **Umweltfreundlich und präzise:** Keine Umweltverschmutzung und präzise Steuerung ohne großen Aufwand.

## Technische Vorteile des Spindelaktuator:

- **Austauschbarkeit:** Kompatibel mit bestehenden Hydraulik- und Pneumatikzylindern.
- **Einfache Installation:** Nur ein Stromkabel erforderlich
- **Präzise Steuerung:** Bietet präzise und kontrollierte Bewegungen für Ihre Anwendungen.

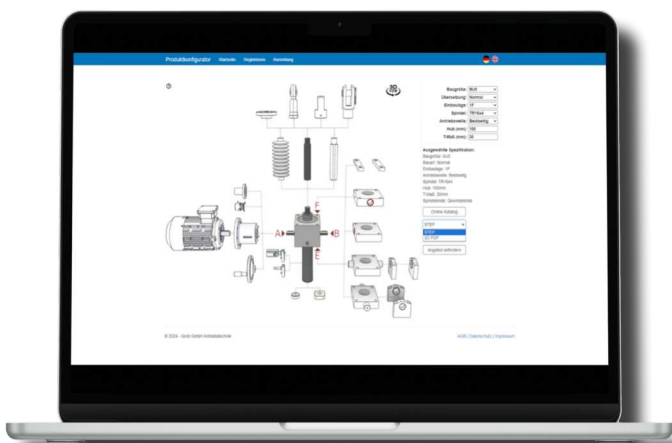


## Kundenwünsche stärker bedienen – unsere neue Homepage

Kennen Sie das? Sie besuchen eine Homepage und **finden einfach nicht**, wonach Sie suchen? Genau dieses Problem haben wir mit unserer neuen Homepage gelöst. Unser Ziel war es, Ihre Bedürfnisse nach **wichtigen Planungsinformationen** schneller und effizienter zu bedienen.

Im Zentrum der neuen Homepage stehen **die CAD-Daten**, die Ihnen detaillierte und präzise Planungsinformationen bieten. Diese Daten sind nun noch leichter zugänglich und ermöglichen es Ihnen, Ihre Projekte mit größerer Genauigkeit und Effizienz zu planen. Die verbesserte Navigation und die benutzerfreundliche Oberfläche sorgen dafür, dass Sie die benötigten Informationen mit nur wenigen Klicks finden können. Ein weiteres Highlight der neuen Homepage ist **das Lerncenter**. Hier bieten wir Ihnen **eine Vielzahl von Ressourcen** an, die Ihnen helfen, Ihre Kenntnisse und Fähigkeiten zu erweitern. Von detaillierten Anleitungen und Tutorials bis hin zu interaktiven Lernmodulen – das Lerncenter ist der ideale Ort, um sich weiterzubilden und auf dem neuesten Stand zu bleiben. Zusätzlich zu den CAD-Daten und dem Lerncenter haben wir auch **die Produktseiten komplett überarbeitet**. Diese bieten Ihnen nun noch mehr Informationen und Details zu unseren Produkten, **sodass Sie eine fundierte Entscheidung treffen können**.

Besuchen Sie unsere neue Homepage und entdecken Sie die zahlreichen Verbesserungen und neuen Funktionen, die wir für Sie bereitgestellt haben. Wir freuen uns auf Ihr Feedback und stehen Ihnen bei Fragen jederzeit zur Verfügung.



## Warum es das Lerncenter gibt



Schnelles Wissen für Anfänger und Fortgeschrittene +



Unterstützung bei der Planung +



Förderung der Anwenderkompetenz +

## Wallbox – Die Firmentankstelle für E-Auto-Nutzer im Unternehmen

Die Einführung der Wallboxen ist für uns ein wichtiger Schritt in Richtung **Nachhaltigkeit und Umweltschutz**. Durch die Bereitstellung dieser Ladestationen fördern wir die Nutzung von Elektrofahrzeugen und tragen zur Reduzierung des CO<sub>2</sub>-Ausstoßes bei. Dies unterstützt nicht nur unsere Umweltziele, sondern bietet auch unseren Mitarbeitern eine praktische Lösung für das Aufladen ihrer Fahrzeuge während der Arbeitszeit.

Ein schönes Ergebnis dieser Initiative ist die größtenteils **erfolgreiche Umstellung unserer Firmenautoflotte auf Elektrofahrzeuge**. Zwischenzeitlich nutzen die meisten Führungskräfte E-Autos und freuen sich über die gewonnene Flexibilität am Arbeitsplatz laden zu können. Wir hoffen, dass diese Maßnahmen auch andere Unternehmen dazu inspirieren, ähnliche Schritte zu unternehmen. Gemeinsam können wir einen bedeutenden Beitrag zum Umweltschutz leisten.



# UNSERE HIGHLIGHTS

## Sommerfest 2024



## E S C A P R O O M



## Azubis 2024



## Jahresabschlussfeier 2023

Fun @ Work = Work with Fun



GROB GmbH Antriebstechnik  
Eberhard-Layher-Str.5-7  
74889 Sinsheim

Telefon: +49 (0) - 9263-0  
Telefax: +49 (0) - 9263-33  
info@grob-antriebstechnik.de