

Montageanleitung Mounting instructions Instructions de montage Instrukcja montażu



**Differenzdruck-Überströmventil
Differential pressure bypass valve
Limiteur de pression différentielle
Zawór upustowy różnicy ciśnień**

DPO

Copyright 2026 AFRISO-EURO-INDEX GmbH. Alle Rechte vorbehalten.

Lindenstraße 20
74363 Güglingen
Telefon +49 7135 102-0
Service +49 7135 102-211
Telefax +49 7135 102-147
info@afriso.com
www.afriso.com

Das Differenzdruck-Überströmventil eignet sich ausschließlich zum Einbau in geschlossene Heizungsanlagen nach EN 12828. Wenn der anstehende Systemdruck den eingestellten Wert am Differenzdruck-Überströmventil übersteigt, öffnet es. Dadurch sichert es die Funktion der Heizungsanlage, verhindert störende Fließgeräusche und der Mindestumlauf im Wärmeerzeuger ist sichergestellt.

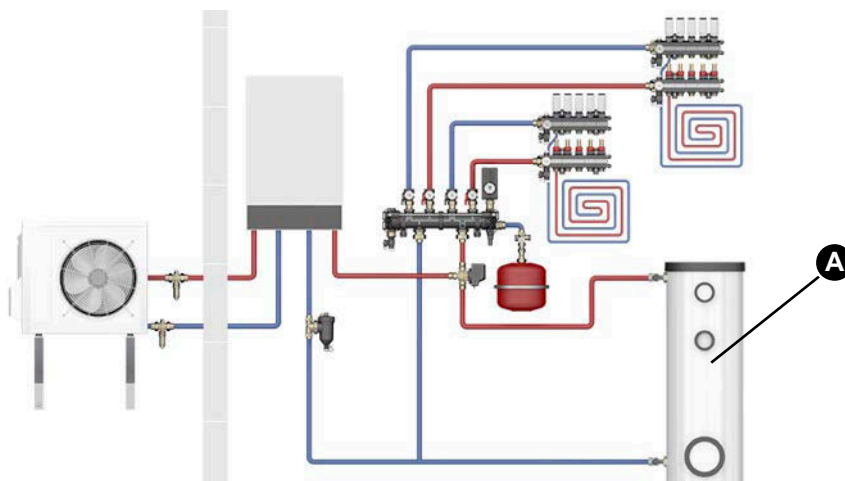
The differential pressure bypass valve DÜ may only be installed in sealed heating systems as per EN 12828. The differential bypass valve opens if the system pressure exceeds the value adjusted at the differential bypass valve. This ensures operation of the heating system, helps to avoid flow noise and ensures minimum circulation in the heat generator.

Le limiteur de pression différentiel est destiné exclusivement à l'installation dans les systèmes de chauffage fermés selon EN 12828. Lorsque la pression du système dépasse la valeur réglée sur le limiteur de pression différentielle, ceci s'ouvre. Il assure le bon fonctionnement de l'installation de chauffage, évite les bruits de circulation gênants et assure une circulation minimale dans le générateur de chaleur.

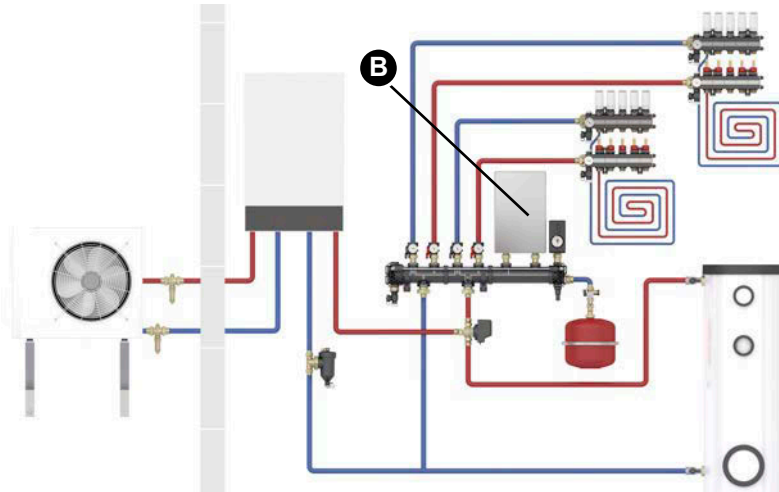
Zawór upustowy różnicy ciśnień nadaje się wyłącznie do montażu w zamkniętych instalacjach grzewczych według normy EN 12828. Gdy ciśnienie w systemie przekroczy wartość ustawioną na zaworze upustowym różnicy ciśnień, zawór ten otwiera się. W ten sposób zapewnia on prawidłowe działanie instalacji grzewczej, zapobiega uciążliwemu hałasowi i gwarantuje minimalny przepływ w urządzeniu grzewczym.

Anwendungsbeispiele / Application example / Exemples d'application / Przykłady zastosowania

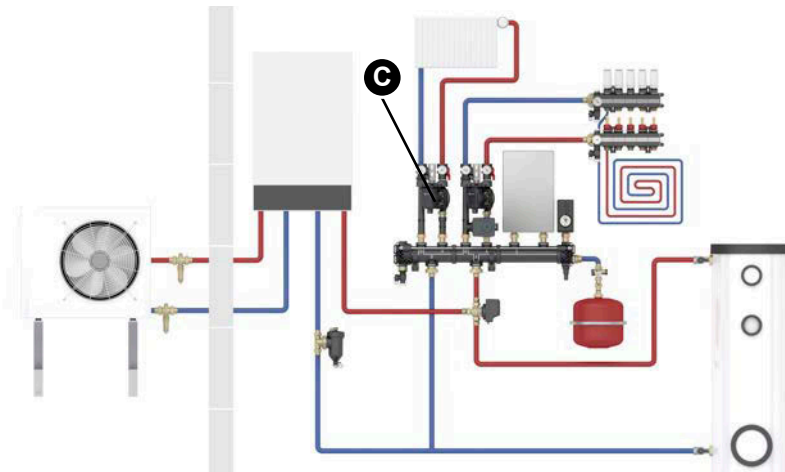
Beispiel Heizsystem mit separatem Warmwasserspeicher (A) / Example of heating system with separate hot water tank (A) / Exemple de système de chauffage avec groupes de pompes (A) / Przykład systemu grzewczego z grupami pompowymi (A)



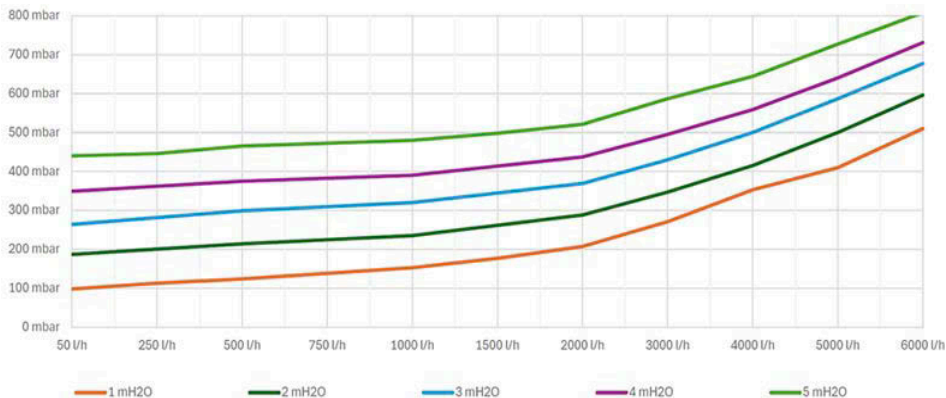
Beispiel 2: Heizsystem mit zwei Etagenverteilern und Pufferspeicher ABT 22 (B) / Example 2: Heating system with two heating circuit manifolds for the floors and buffer tank ABT 22 (B) / Exemple 2: Système de chauffage avec deux collecteurs de circuits de chauffage pour les étages et réservoir tampon ABT 22 (B) / Przykład 2: System grzewczy z dwoma rozdzielaczami obiegów grzewczych dla kondygnacji i zbiornikiem buforowym ABT 22 (B).



Beispiel 3: Heizsystem mit einem direkten und einem gemischten Heizkreis, Pumpengruppen (C) und Pufferspeicher ABT 22 / Example 3: Heating system with one direct and one mixed heating circuit, heating pump assemblies (C) and buffer tank ABT 22 / Exemple 3: Système de chauffage avec un circuit de chauffage direct et un circuit de chauffage mélangé, groupes de pompage (C) et réservoir tampon ABT 22 / Przykład 3: System grzewczy z jednym bezpośrednim i jednym mieszczowym obiegiem grzewczym, grupami pompowymi (C) i zbiornikiem buforowym ABT 22.



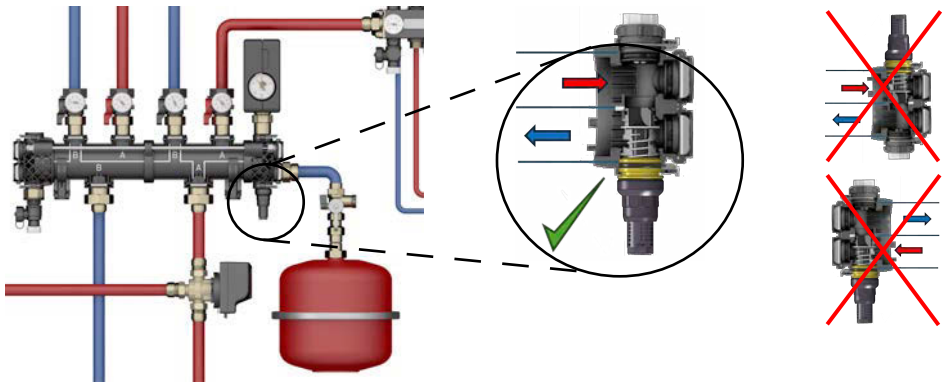
Druckverlust / Pressure loss / Perte de pression / Spadek ciśnienia



Technische Daten / Technical specifications / Caractéristiques techniques / Dane techniczne

Werkstoff / material / Matériau / Material	PA 66 GF30, EPDM, Messing		
Betriebstemperatur Maximal / Operating temperature / Température de service / temperatura robocza	95 °C (kurzzeitig bis max. 120 °C) / 95 °C (short-term max. 120 °C) / 95 °C (passagèrement jusqu'à 120 °C) / 95 °C (chwilowo max. 120 °C)		
Betriebsdruck / Operating pressure / Pression de service / Ciśnienie robocze	Maximal / Max. / maksymalnie 6 bar		
Differenzdruck Stufenlos einstellbar / Differential pressure Fully adjustable / Pression différentielle Réglable en continue / ciśnienie różnicowe płynna regulacja	0,1 - 0,5 bar		
Medium / Media / Liquides / Media	Heizungswasser nach VDI 2035; Wasser-Glykol-Gemisch (maximal 50 % Glykol) / Heating circuit water as per VDI 2035; Water/glycol mixture (maximum 50 % glycol) / Eau de chauffage selon VDI 2035; Mélange d'eau-glycol (maximum 50 % de glycol) / Wody do instalacji grzewczych zgodnej z wymogami VDI 2035; Mieszanka wody i glikolu (maksymalnie 50% glikolu)		

Einbausituation / installation position / position de montage / miejsce montażu



Montage / Mounting / Montage / Montaż

