



Magnetschlammabscheider ADS 160

Art.-Nr. 40920

Magnetschlammabscheider

Benefits

- effektive Partikelabscheidung mittels drei Filtrationsstufen
- verlängert die Lebensdauer der Anlage und sichert die optimale Anlageneffizienz
- einfache Bedienung und Reinigung
- flexible Montage waagrecht, horizontal oder diagonal
- EPP-Wärmedämmung optional

Anwendung

Zur kontinuierlichen Entfernung von festen Verunreinigungen aus Heizungsanlagen, welche andere Systemkomponenten (Wärmetauscher, Verflüssiger, Ventile, Pumpen usw.) beschädigen können. Der Schlammabscheider sorgt für sauberes Wasser, störungsfreien Betrieb, eine bessere und schnellere Wärmeübertragung und somit auch für eine Brennstoff- und Emissionsreduktion. Geeignet für Warmwasser-Heizungsanlagen, Fussbodenheizungen oder sonstige Anlagenteile mit Wasser-Glykol-Mischungen. Rost, Kalkpartikel, Kalzium, Magnesium, Oxide, Karbonate, Schlamm und grössere Partikel wie Metallspäne oder Bauschmutz werden aus dem Kreislauf ohne den Einsatz von Chemikalien herausgetrennt. Der Einbau erfolgt idealerweise im Rücklauf vor dem Wärmeerzeuger.

Beschreibung

Kompakter Schlammabscheider mit Ablasshahn, Magnetiteinsatz und optionaler formschlüssiger Wärmedämmung. Das Systemwasser wird beim Einströmen in den Abscheider in eine Drallbewegung versetzt. Dadurch folgt das Medium einer zyklonförmigen Bewegung, wodurch sich Verunreinigungen abscheiden und im unteren Teil des ADS 160 absetzen. Metallische Partikel werden dort von einem starken Magnet angezogen. Andere nichtmetallischen Partikel werden vom 500- μ m-Edelstahlsieb zurückgehalten. Über den Ablasshahn lassen sich die gesammelten Verunreinigungen einfach entfernen. Im Deckel befindet sich ein Handentlüfter, welcher optional gegen den automatischen Schnellentlüfter Kunststoff G $\frac{1}{2}$ ausgetauscht werden kann. Mit Hilfe des Montagewerkzeuges kann der Schlammabscheider für eine intensive Reinigung einfach zerlegt werden. Zudem befinden sich ein weiteres Edelstahlsieb mit grösserer Maschenweite, eine Plombe zur Sicherung des Magneten und Ersatz-O-Ringe im Zubehör.

Technische Daten

Werkstoff

Gehäuse: Kunststoff (PA66 mit 30 % Glasfaser)

Anschlusssteile: Messing

Filtersieb: Edelstahl

Betriebsdruck

bei max. 50 °C: 6 bar

bei max. 90 °C: 3 bar

Kvs-Wert

6.9 m³/h

Durchfluss
max. 2.1 m³/h

Temperatureinsatzbereich
Umgebung: 0/90 °C

Fassungsvermögen
400 ml

Anschlüsse
System: G1 IG
Entlüfter: G½ IG

Filtersieb
Maschenweite: 500 µm (vormontiert)
800 µm (Zubehör)

Optionen

- andere Anschlussgewinde

Magneteinsatz
Neodym 1.4 T

Einbaulage
senkrecht, waagrecht oder diagonal

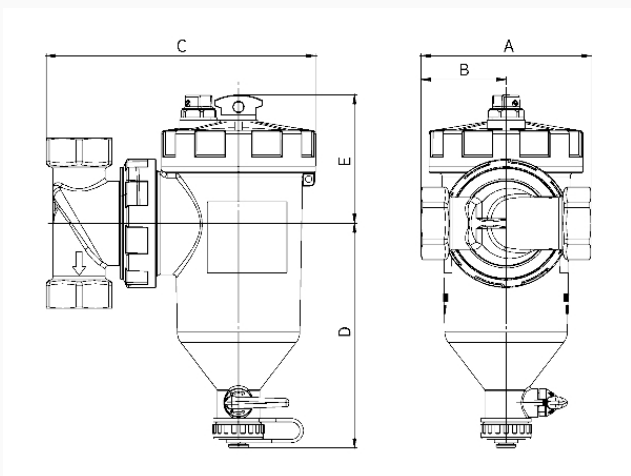
Lieferumfang

- Magnetschlammabscheider mit 500 µm-Filtersieb
- Filtersieb 800 µm
- Montagewerkzeuge
- Plombe
- 2 Ersatzdichtungen

Optionen

- andere Anschlussgewinde

Technische Zeichnungen



Größe	G¾"	G1"	G1¼"
A	98	98	98
B	49	49	49
C	155,6	155,6	165
D	130	130	130
E	76	74	76

Ausführungen

	Wärmedämmung	Anschluss		Art.-Nr.
Magnetschlammabscheider ADS 160	0	G1 IG	●	40920

- Lagerware
- Fertigungsware